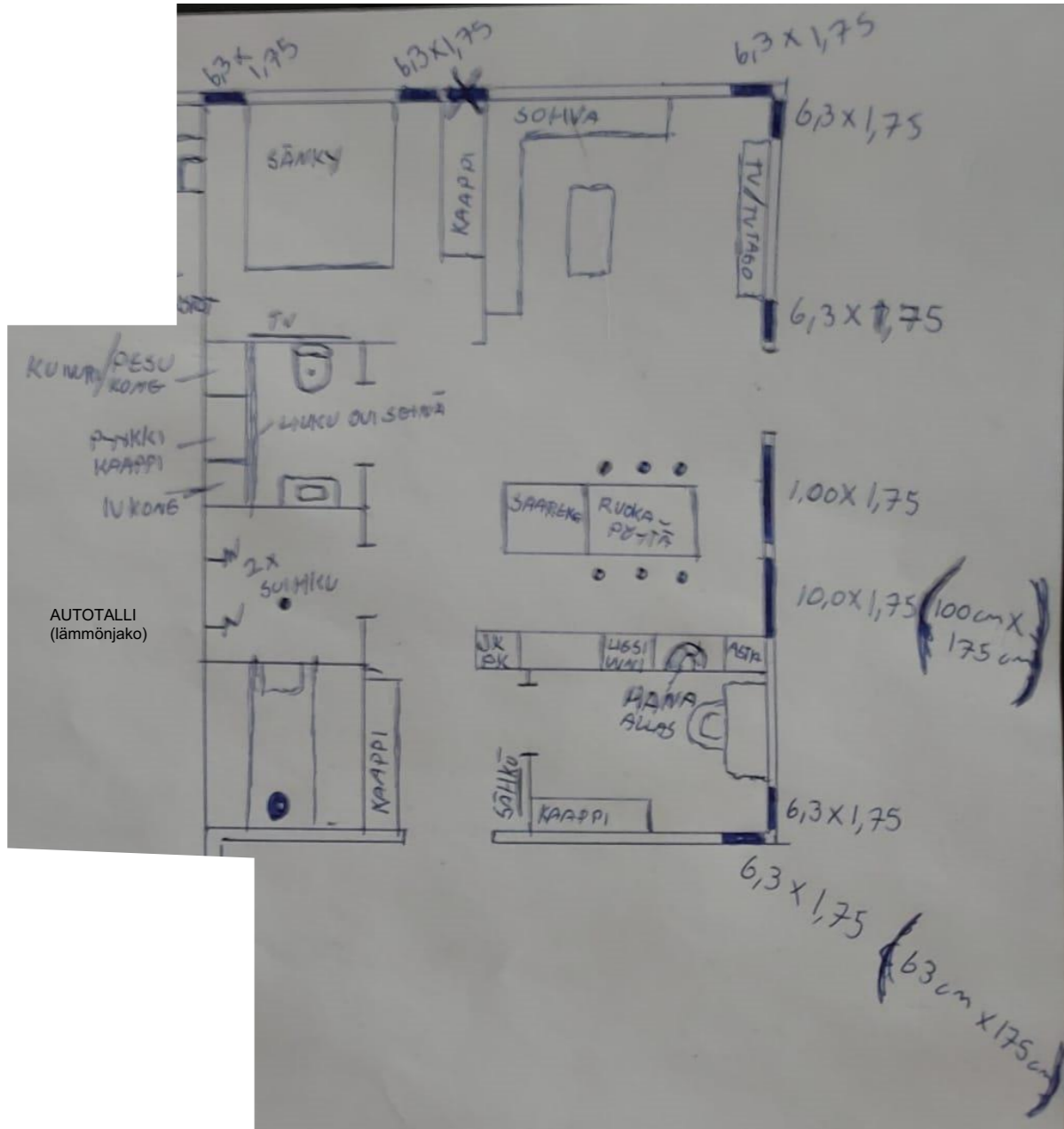
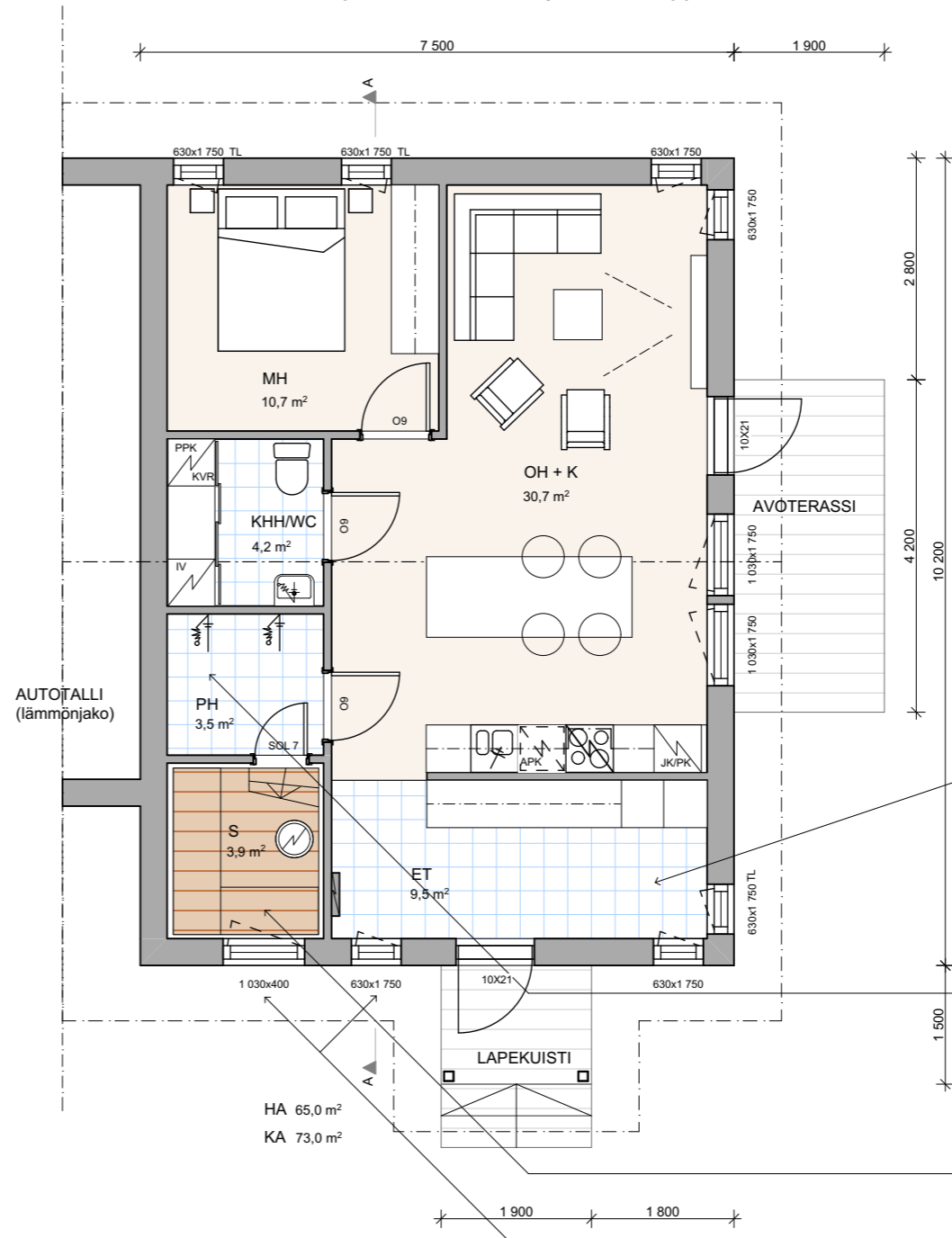


Asiakkaan luonnos:



Puhtaaksi piirrettynä talopakettitarjouksien pyyntiä varten:



Pohjakuvaan merkitään:

- kerrosala ja huoneistoala
- huoneiden pinta-alat
- ikkunoiden ja ulko-ovien koot (varmistetaan, että kattaa yleiset säädökset)
- mahdolliset tuuletusikkunat (TL)
- mahdolliset terassit (avo tai katettu)
- laatoitetut tilat
- kalusteet
- päämitat
- vesikattolinjat
- mahdolliset korkeat huonetilat
- kodinkoneet/kalusteet suuntaa antavasti

Työtila haluttiin sittenkin pois ja tilalle suuri eteinen runsaalla kaappitilalla

Ehdotus, että suihkut kannattaa sijoittaa sisäseinälle (koska at-talo välinen seinä elementeistä)

Saunan lauteita ei voitu toteuttaa asiakkaan haluamalla tavalla -> kompromissiehdotus (jos saunaa ei suurenneta)

Ehdotus uusista ikkunoista (julkisivullisesti + valon kannalta)